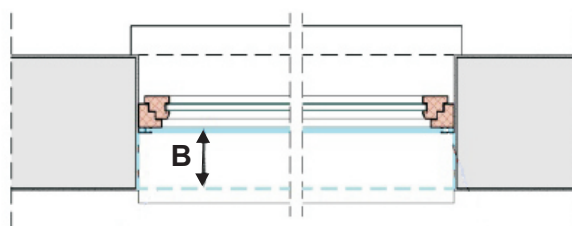
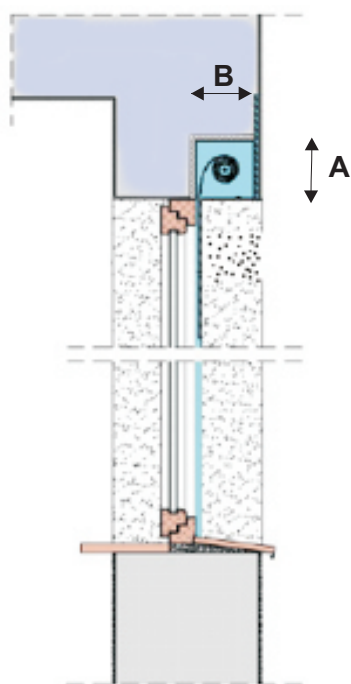


1. Informacje ogólne.

Rolety podtynkowe w systemie INTEGRO to nowy system zabudowy zewnętrznej otworów okiennych i drzwiowych. System ten idealnie nadaje się dla osób planujących budowę nowoczesnego i energooszczędnego domu.

Łącząc wszelkie zalety rolet, INTEGRO oferuje ponadto szczególnie właściwość wśród innych systemów wczesnej zabudowy. Istotną różnicę stanowi fakt, iż rolety w systemie INTEGRO montowane są przed oknem, dzięki czemu nad oknem nie występują żadne puste przestrzenie. Istnieje wiele korzyści wynikających z takiego rozwiązania, między innymi:

- Pozwala on wyeliminować straty ciepła i zmniejszyć koszty ogrzewania, gdyż do pomieszczenia nie przenika zimne powietrze (analogicznie w lecie).
 - Nie powstają mostki akustyczne. Redukcję dźwięku zapewnia ściana zewnętrzna działająca jako bariera akustyczna.
 - Rozwiązanie takie pozwala uniknąć skraplania pary na klapie rewizyjnej, co może zdarzać się w przypadku skrzynek nadprożowych.
 - W systemie INTEGRO klapa rewizyjna znajduje się na zewnątrz budynku. Ewentualne prace konserwacyjne prowadzone są od zewnątrz pomieszczeń.
- Powierznię wokół okien (wewnątrz domu) można malować, tapetować, bez obaw o uszkodzenie podczas kolejnego serwisowania.

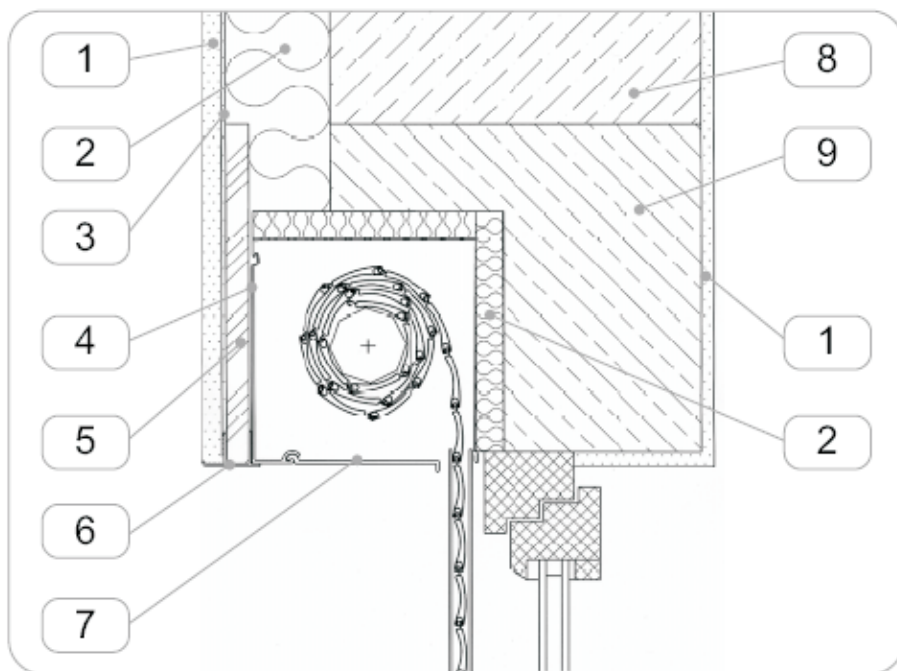


B - głębokość skrzynki (zabudowy) - szczegóły str. 3

A - wysokość skrzynki (zabudowy) - szczegóły str. 3

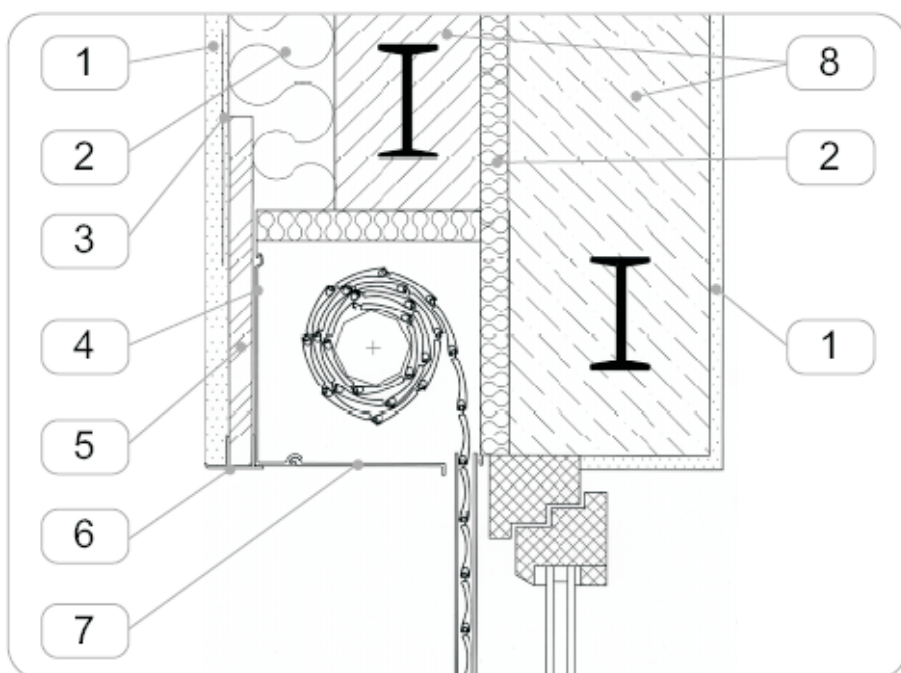
2. Sposoby montażu skrzynki rolety w systemie INTEGRO.

a) Skrzynka rolety wbudowana w trakcie wznoszenia ściany



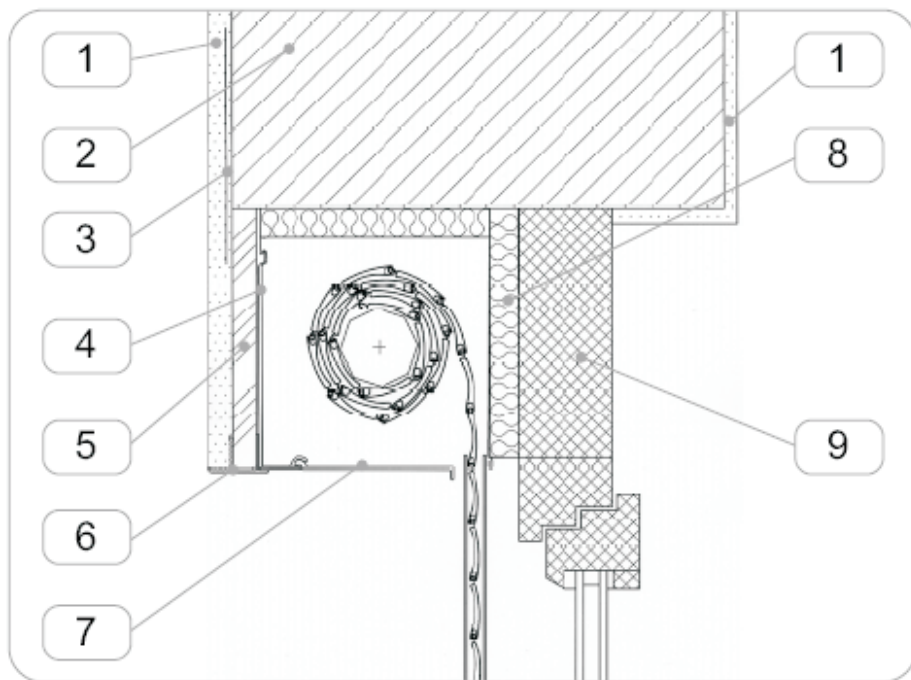
- 1 - tynk
- 2 - ocieplenie
- 3 - siatka tynkarska
- 4 - pokrywa zewnętrzna skrzynki
- 5 - nośnik tynku (płyta z wełny drzewnej)
- 6 - szyna tynkowa skrzynki podtynkowej
- 7 - pokrywa rewizyjna
- 8 - nadproże
- 9 - nadproże - beton komórkowy

b) Skrzynka rolety wbudowana w wymieniane nadproże istniejącej ściany



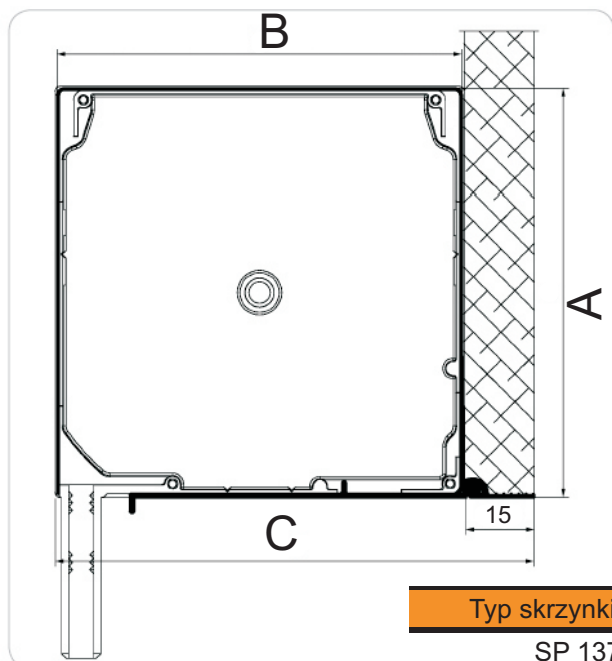
- 1 - tynk
- 2 - ocieplenie
- 3 - siatka tynkarska
- 4 - pokrywa zewnętrzna skrzynki
- 5 - nośnik tynku (płyta z wełny drzewnej)
- 6 - szyna tynkowa skrzynki podtynkowej
- 7 - pokrywa rewizyjna
- 8 - nadproże

c) Skrzynka rolety wbudowana pod istniejące nadproże



- 1 - tynk
- 2 - nadproże
- 3 - siatka tynkarska
- 4 - pokrywa zewnętrzna skrzynki
- 5 - nośnik tynku (płyta z wełny drzewnej)
- 6 - szyna tynkowa skrzynki podtynkowej
- 7 - pokrywa rewizyjna
- 8 - ocieplenie
- 9 - wypełnienie okienne

3. Wymiary poszczególnych skrzynek oraz zabudowy



Typ skrzynki (mm)	A	B	C
SP 137	139	137	152
SP 165	167	165	180
SP 180	182	180	195
SP 205	207	205	220

4. Maksymalny wymiar docieplenia "A" wraz z tynkiem dla prowadnic

